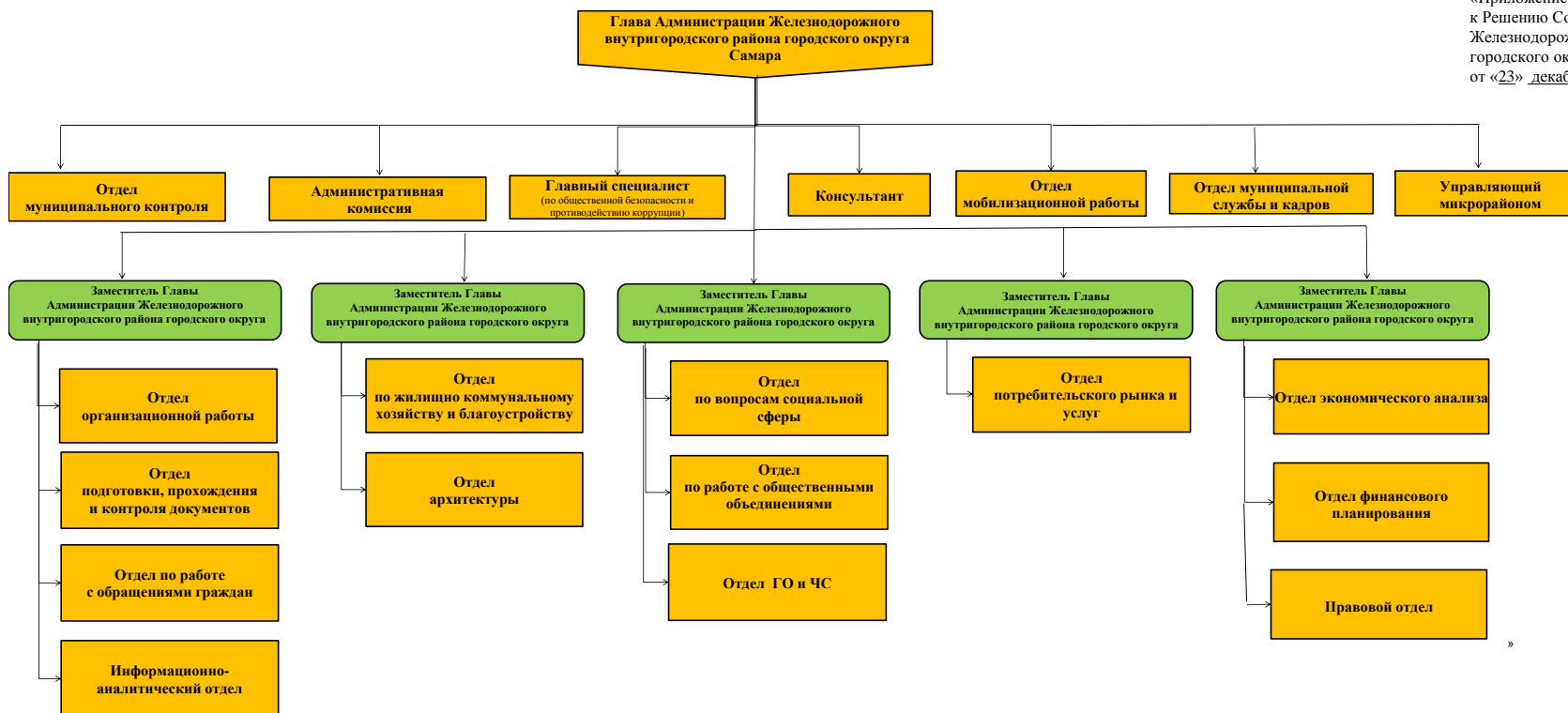


СТРУКТУРА
Администрации Железнодорожного внутригородского района городского округа Самара



Приложение
 к Решению Совета депутатов
 Железнодорожного внутригородского района
 городского округа Самара
 от «17» апреля 2017 г. № 89

«Приложение
 к Решению Совета депутатов
 Железнодорожного внутригородского района
 городского округа Самара
 от «23» декабря 2015 г. № 28